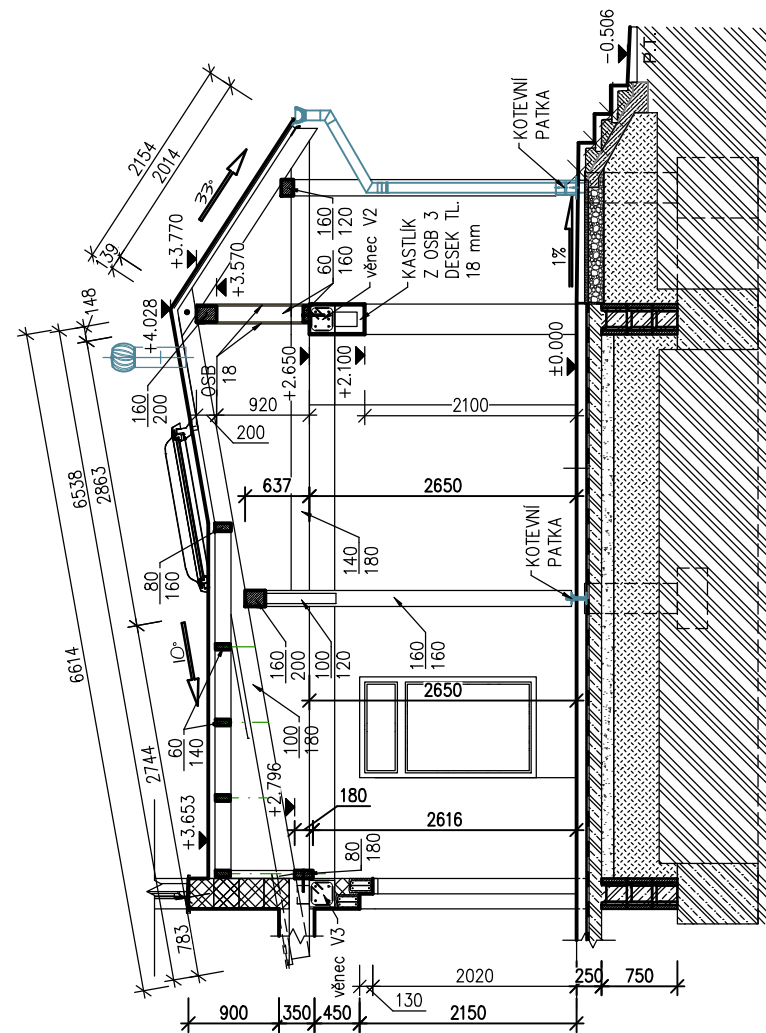


Půdorys krovu nad 1.NP

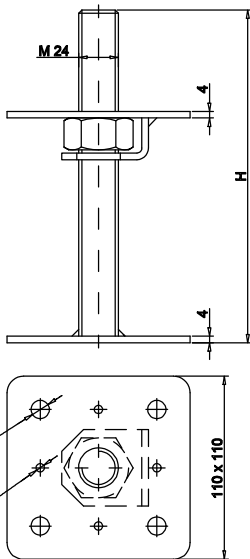
Řez 2-2



Řez krovem 1-1

POZNÁMKA

- VŠECHNY PRÍZNANÉ DŘEVĚNÉ ČÁSTI KROVU PŘED OSAZENÍM OHŔBLOVAT
- VŠECHNY PRVKY A ČÁSTI KROVU BUDOU PŘED OSAZENÍM OŠETŘENY 2X NÁTĚREM LIGNOFIX PROTI HMYZY A DŘEVOKAZNÝM HOUBÁM.
- PŘED OSAZENÍM POZEDNIC JE TŘEBA POD POZEDNICI ULOŽIT NA SUCHO ASFALTOVÝ PÁS SİNDELIT S PŘESAHEM 150 mm.
- U KONSTRUKČNÍHO STYKU DŘEVA SE ZDÍVEM JE TŘEBA DŘEVO ODIZOLOVAT ASF. PÁSEM SİNDELIT.
- MIN.VZDÁLENOST DŘEVĚNÝCH PRVKŮ OD VNĚJŠÍHO LICE KŔMINOVÉHO TĚLESA JE 150 mm.
- POZEDNICI KŔTIVIT DO ŽB. VNĚCE POMOCÍ CHEMICKÉ KŔTIVY A ZÁVITOVÉ TYČE S VELKOU PODLOŽKOU Ø14 mm V ROZESTUPECH DLE PD.
- VŠECHNY ROZMĚRY KONSTRUKCI MUSÍ BÝT OVĚŘENY DODAVATELEM PŘED REALIZACÍ
- ØSTÍ KŔMINOVÉHO PRŔDUCHU BUDE MIN. 1500 mm NAD ROVNŔOU STŘECHY
- PLOCHY A DĚLKY PRVKŮ A KONSTRUKCÍ JSOU UDÁVÁNY BEZ REZERVY A BEZ REZERVY NA PROVEDENÍ SPOJE



PATKA PILÍŘE S POJISTKOU BV/P 14-12/200

- Statická svařovaná dvoudílná kotevní patka s možností výškového nastavení, vyrobená z ocelového plechu jakosti S235JR (pozinkováno), závitová tyč M24.
- Jako spojovací materiál použít 4x vruty M10 mm, pro uchycení do betonové desky použít chemickou kotvu s kotevním svorníkem 4 x M 10 x 130 mm.
- Patka sloupy bude opatřena doplněnou žárově zinkovanou podložkou z plechu P8-160x160 mm s předvrtanými otvory dle desky v kotvě kvůli zvýšení tuhosti uložení paty sloupu.

Ing. Zbyněk Pouzar Statika a dynamika staveb, projektování Adresa: Sadová 245, 351 34 Skalná Tel.: +20 604 611 456 E-mail: zpouzar@seznam.cz Web: www.zbynekpouzar.cz IČO: 69953899 DIČ: CZ7302061844		Oprávnění:	
Martin Řehák Projektování pozemních staveb Adresa: Pod Hvězdárnou 2454, 350 02 Cheb Tel.: +20 604 944 856 E-mail: rehak@projektecheb.cz Web: www.projektecheb.cz IČO: 06008631			
Stavba NOVOSTAVBA OBJEKTU STŘELNICE MYSLIVNA na p.p.č. 146, k.ú. Podhoří u Chebu, obec Cheb		± 0.000 = 486,290 m n. m. výškopisný systém BpV polohopisný systém S-JTSK	
Hlavní projektant	Ing. Zbyněk Pouzar	Stupeň	DPS
Odpovědný projektant	Ing. Zbyněk Pouzar	Datum	11/2024
Vypracoval	Martin Řehák	Měřítko	1:75
Stavebník	Město Cheb, náměstí Krále Jiřího z Poděbrad 1/14, 350 20 Cheb	Formát	6xA4
Část	D.1.1 ARCHITEKTONICKO – STAVEBNÍ ŘEŠENÍ	Číslo zakázky	0224
Příloha	PŔDORYS KROVU NAD 1.NP, ŘEZ 1-1, ŘEZ 2-2	Data	Střelnice.pdf
		Č. soupavy	Č. přílohy
		D.1.1.07	

DOCUMENTACI LZE UŽÍVAT POUZE VE SMYSLU PŘÍSLUŠNÉ SMLOUVY O DÍLO. VÝKRES ČI JEHO ČÁST MŔŽE BÝT KOPÍROVÁN NEBO JINÝM ZPŔSOBEM ROZŠÍŘOVÁN POUZE PO PŘEDCHOZÍM SOUHLASU AUTORA